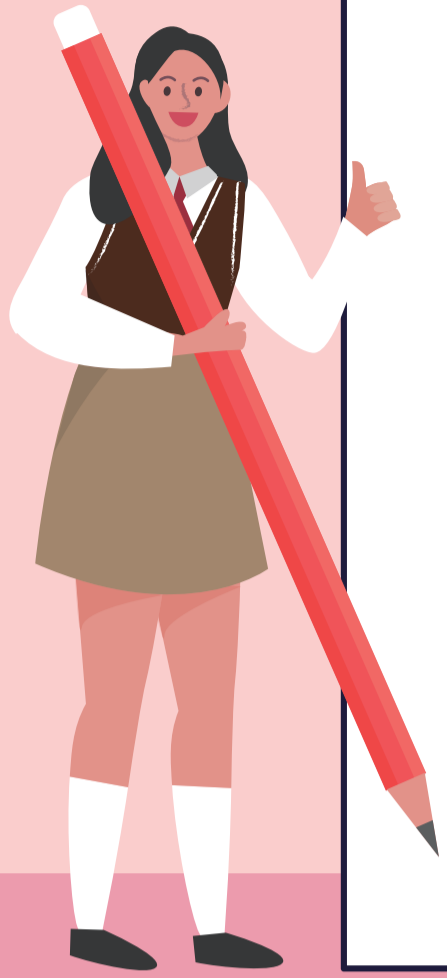


# 청소년 발달장애학생 방과후활동서비스란?

청소년 발달장애학생이 방과후 안전한 돌봄을 받으면서  
다양한 활동 및 프로그램을 통해 유익한 시간을  
보낼 수 있도록 하는 서비스



## 대상자는?



일반 중·고등학교 및 특수학교에 재학 중인 만12세 이상  
18세 미만 청소년 발달장애학생

- 지역아동센터, 청소년방과후아카데미, 장애인 거주시설  
입소자 등 다른 복지서비스 이용자 제외
- 돌봄 취약가구(기초생보, 한부모, 맞벌이가구 등)의 자녀 및  
일반중·고등학교 재학 중인 발달장애학생 우선적으로 선발
- 방과후학교 참여자는 우선순위에서 제외하나, 10시간 이하  
이용자는 우선순위 선발 가능

## 제공받을 수 있는 서비스는?

방과후활동서비스 제공기관으로 학생이 이동을 하거나,  
방과후활동서비스와 연계된 학교로 제공인력이 방문을 하여  
취미여가·직업탐구·자립준비·관람체험·자조활동 등  
맞춤형 프로그램 제공

## 방과후활동 제공시간은?



- 월44시간 (월~토, 일요일·공휴일제외)
- 월~금요일(16시~19시, 최대 3시간),  
토요일(9시~18시, 최대 4시간)

## 언제부터 이용 가능?



2019년 9월 2일부터 시작  
(지역 내 제공기관 준비 상황에 따라 달라질 수 있음)

## 제공기관은?

- 주간활동제공기관, 사회복지법인, 장애인복지관,  
발달재활기관, IL센터, 사회적기업, 사회적협동조합 등  
시·군·구로부터 지정받은 기관

## 서비스 단가

기준단가 12,960원(본인부담금 없음)  
이용자 그룹규모별 차등 단가 지급  
(2인그룹 100%, 3인그룹 80%, 4인그룹 70%)



## 신청기간은?



2019년 8월 21일부터 상시 신청 가능



## 신청방법은?

읍·면·동 주민센터 방문 접수



서비스 문의 및 기타 상담

- 보건복지상담센터(☎129)
- 지역 발달장애인지원센터(전국 17개 광역시도)

